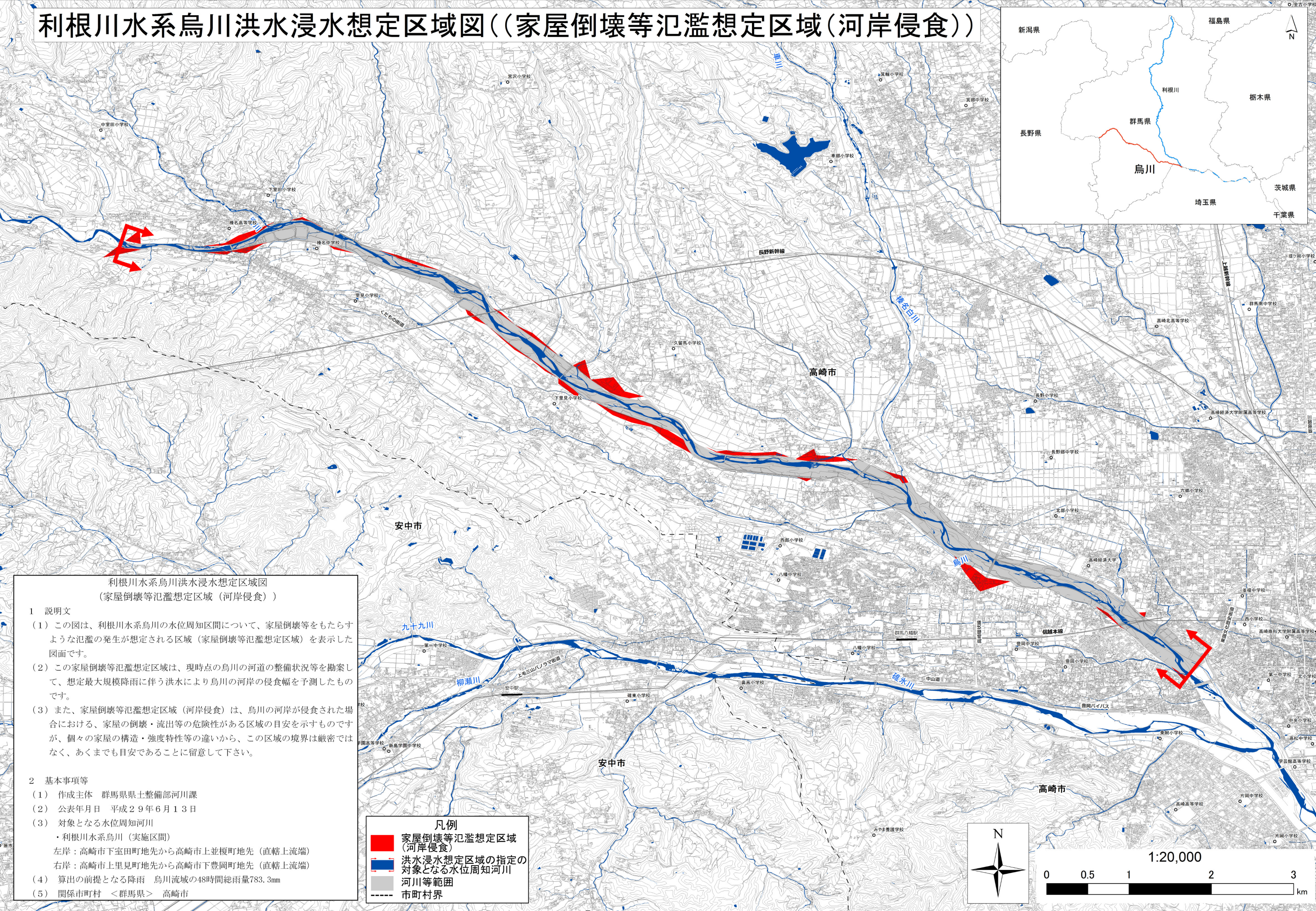


利根川水系烏川洪水浸水想定区域図((家屋倒壊等氾濫想定区域(河岸侵食))



利根川水系烏川洪水浸水想定区域図
(家屋倒壊等氾濫想定区域(河岸侵食))

- 1 説明文
- (1) この図は、利根川水系烏川の水位周知区間について、家屋倒壊等をもたらすような氾濫の発生が想定される区域(家屋倒壊等氾濫想定区域)を表示した図面です。
 - (2) この家屋倒壊等氾濫想定区域は、現時点の烏川の河道の整備状況等を勘案して、想定最大規模降雨に伴う洪水により烏川の河岸の侵食幅を予測したものです。
 - (3) また、家屋倒壊等氾濫想定区域(河岸侵食)は、烏川の河岸が侵食された場合における、家屋の倒壊・流出等の危険性がある区域の目安を示すものですが、個々の家屋の構造・強度特性等の違いから、この区域の境界は厳密ではなく、あくまでも目安であることを留意して下さい。

- 2 基本事項等
- (1) 作成主体 群馬県県土整備部河川課
 - (2) 公表年月日 平成29年6月13日
 - (3) 対象となる水位周知河川
 - ・利根川水系烏川(実施区間)
 - 左岸:高崎市下室田町地先から高崎市上並榎町地先(直轄上流端)
 - 右岸:高崎市上里見町地先から高崎市下豊岡町地先(直轄上流端)
 - (4) 算出の前提となる降雨 烏川流域の48時間総雨量783.3mm
 - (5) 関係市町村 <群馬県> 高崎市

凡例

- 家屋倒壊等氾濫想定区域(河岸侵食)
- 洪水浸水想定区域の指定の対象となる水位周知河川
- 河川等範囲
- - - 市町村界

